



**Police Judiciaire Fédérale  
Federale Gerechtelijke Politie  
Föderale Kriminalpolizei**

# Context

## BUURLANDEN



- Frankrijk
- Duitsland
- Nederland
- Luxemburg

## OPPERVLAKTE

30.528 km<sup>2</sup>

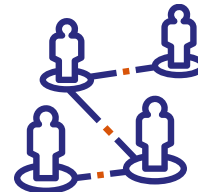


## BEVOLKING



11.748.716  
inwoners

## BEVOLKINGSDICHTHEID



383 inw/km<sup>2</sup>

## LANDSTALEN



Duits

Frans

Nederlands

# Geïntegreerde Politie – 2 niveaus



**Police Locale**  
**Lokale Politie**

- 181 politiezones verdeeld over het gehele grondgebied.
- Dagelijkse politietaken - basispolitiezorg:
  - ✓ Wijkwerking
  - ✓ Onthaal
  - ✓ Interventie
  - ✓ Politionele steun aan slachtoffers
  - ✓ lokale recherche
  - ✓ Ordehandhaving
  - ✓ Verkeersveiligheid

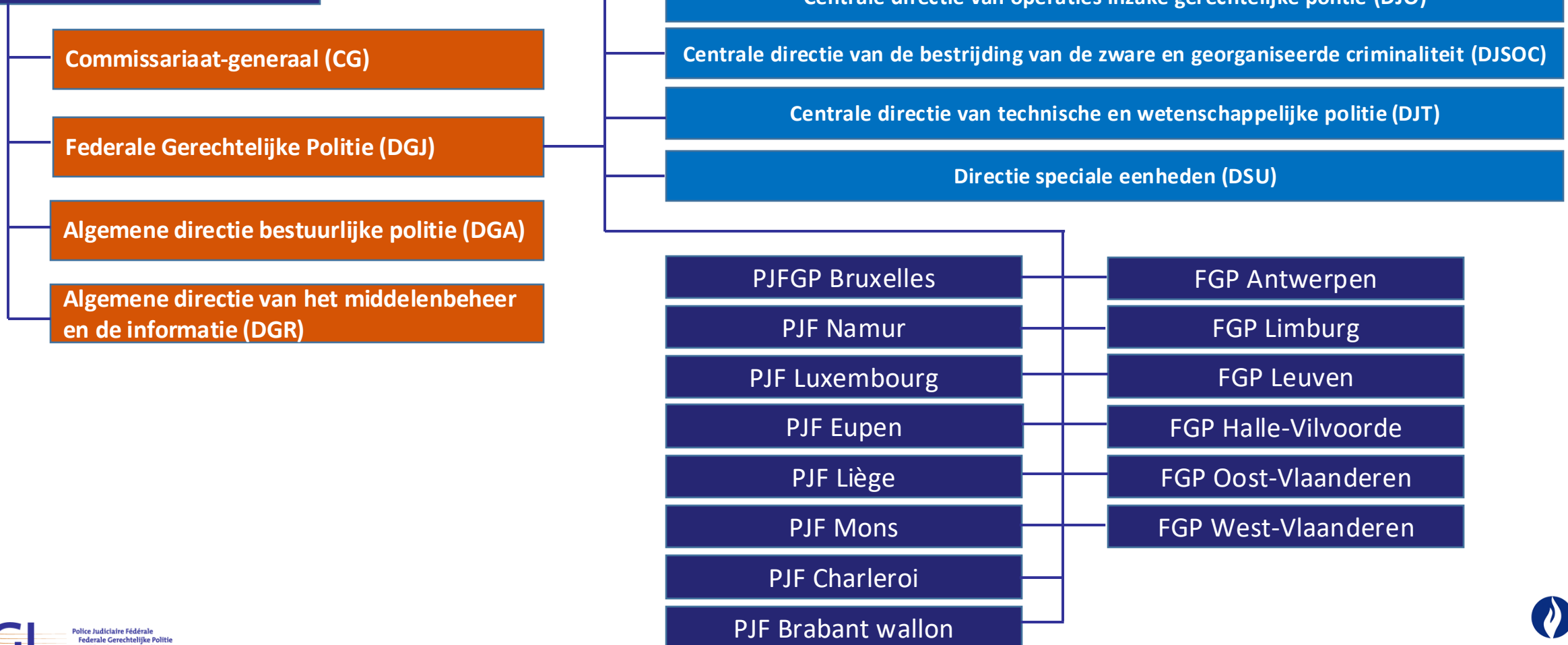


**Police Fédérale**  
**Federale Politie**

- Opdrachten van **gerechtelijke** en bestuurlijke politie:
  - ✓ Gespecialiseerde domeinen (special units, wetenschappelijke politie, ...)
  - ✓ **Supralokale** karakter
- Opdrachten van operationele, administratieve en logistieke steun
- Vertegenwoordigt de Belgische politiediensten in het kader van de internationale politiesamenwerking

# Structuur van de Federale Gerechtelijke Politie

## Federale Politie



# Centrale directies DGJ



## DSU

Speciale eenheden

- ✓ Interventie
- ✓ Bescherming
- ✓ Observatie
- ✓ Undercover
- ✓ NTSU



## DJSOC

Bestrijding van de zware en georganiseerde criminaliteit

- ✓ Strategie
- ✓ Georganiseerd misdaad
- ✓ Terro (Coördinatie)
- ✓ FCCU (Cyber)
- ✓ OCRC (Corruptie)
- ✓ OCDEFO (EcoFin)
- ✓ DJMM (Militair)
- ✓ FUPHEC (EcoCrim)



## DJO

Gerechtelijke operaties

- ✓ Nationale permanentie 24/7
- ✓ BTS (Bijzondere opsporingstechnieken)
- ✓ Cel vermiste personen
- ✓ Opsporingsberichten
- ✓ FAST (Fugitive Active Search Team)
- ✓ Getuigenbescherming
- ✓ Vatting – Seining (VSS)

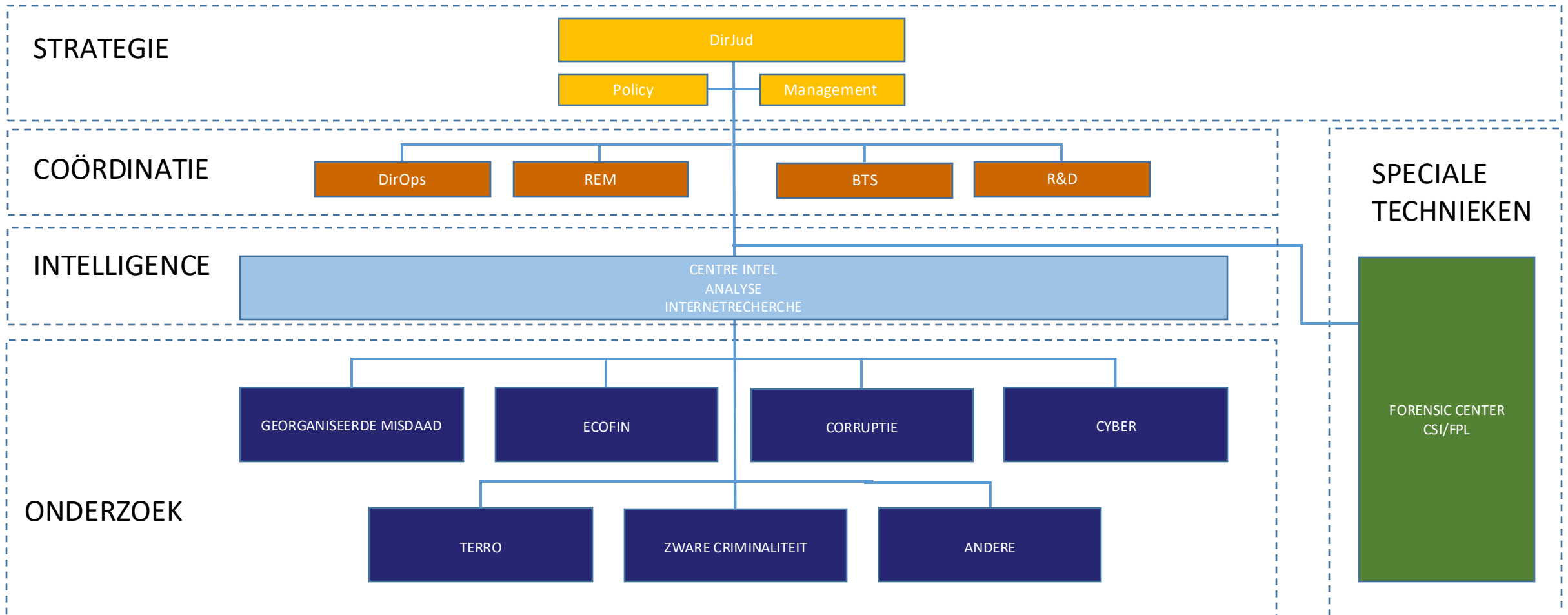


## DJT

Technisch en wetenschappelijk

- ✓ Coord Labo PTS
- ✓ OCRF (faux documents)
- ✓ DVI (Identification des victimes)
- ✓ Reconnaissance faciale
- ✓ Sciences du comportement
- ✓ Audio/vidéo

# 14 Gedeconcentreerde gerechtelijke directies (FGP) van de DGJ



# Veiligheidsuitdagingen in ons land

## 1 Georganiseerde criminaliteit ↗↗

- Drugs (economie, (lucht)havens, eigen productie), mensenhandel, enz.
- Maffia : mocrumaffia, Albanië, Italië, enz.
- Witwas, corruptie, extreem geweld, enz.

## 3 Extremisme/radicalisme/terrorisme ↗

- Dreiging IS en Al Qaeda blijft
- Gewelddadig rechtsextremisme groeit
- Gewelddadig linksextremisme

## 2 Cybercrime ↗↗

- Phishing is the new thieving
- Cyberveiligheid
- Deep fake
- Reële gevolgen van massieve cyberaanval

## 4 EcoFin ↗↗

- Sociale fraude - BTW-fraude, fiscale fraude
- Meer misdadgeld in cryptomunten
- Enz.

...in de reële wereld + in de nieuwe digitale wereld !

# Uitdagingen: Aanpak



## MET WIE?

- Gerechtelijke autoriteiten
- Geïntegreerde aanpak:
  - ✓ Lokale en Federale Politie
  - ✓ Privé en publieke partners
  - ✓ Lokale overheden
  - ✓ Wetenschappelijke wereld



## HOE ?

- Gerechtelijk onderzoek (reactie)
- Detectie/opzoeken van informatie (reële en virtuele wereld)
- Analyse/beheer van informatie
- Nationaal beeld/beoordelen van bedreigingen
- Opstarten van projecten en innovatie



## MAAR OOK

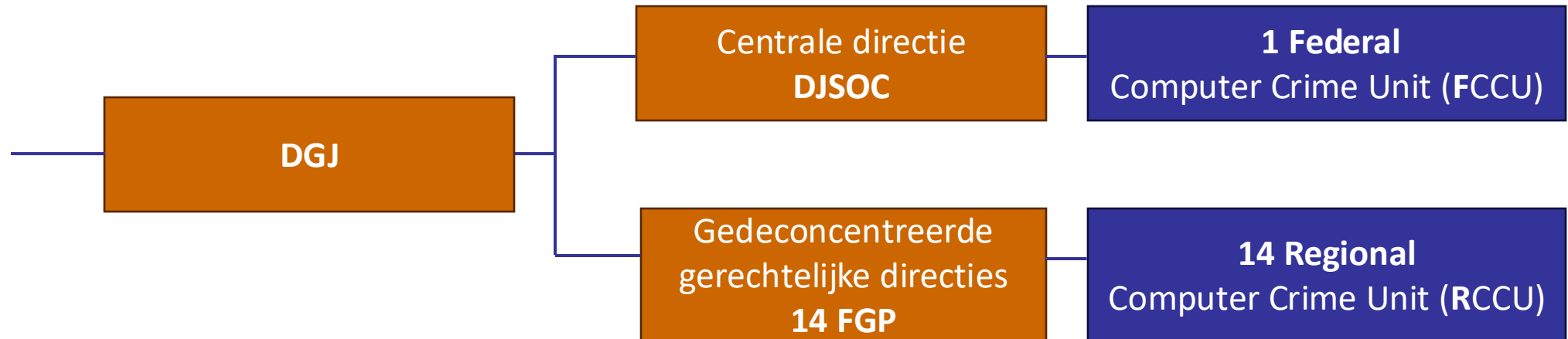
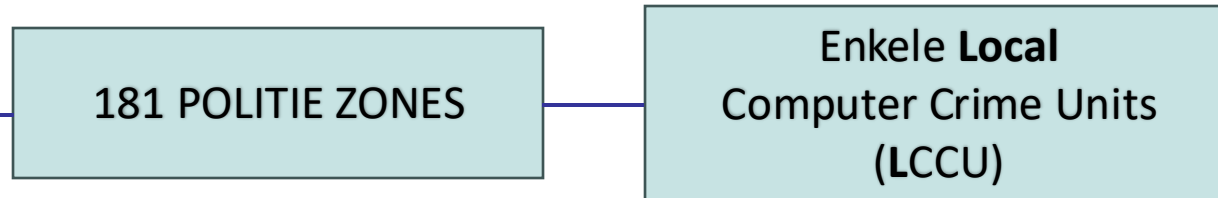
- Forensics
- Speciale eenheden
- Administratieve aanpak





# HOOFDINSPECTEURS BIJZONDERE SPECIALISATIE ICT

# Computer Crime Units in de politielandschap



# Computer Crime Units in de politielandschap

## FCCU

- 24/7 (inter)nationaal contactpunt
- Onderzoek kritieke ICT infrastructuur
- Opleidingen, materiaal e.a.
- Beeldvorming

## 14 RCCU

- ICT-crime met belangrijke maatschappelijke en economische impact
- Internet Investigations
- ICT forensic analysis (Windows, Linux, Mac, Mobile devices, ...)
- Steun ICT sensu lato (internetfraude e.a.)

## Lokale Politie

- Eerste lijn-interventie
- Bevriezen situatie
- Eerste vaststellingen – geen/beperkte technische kennis
- Selectie en bewaring van digitale gegevensdragers

# FCCU & RCCU: Taken

## FCCU

- Verantwoordelijk voor de coördinatie van de bestrijding van ernstige en **internationale** vormen van cybercriminaliteit (**cyberaanvallen kritieke infrastructuur**)
- Verleent **ICT-ondersteuning** aan de centrale eenheden van het DJSOC en aan het Comité P, Algemene inspectie,...
- Verzorgt **opleiding** en internationale **informatie-uitwisseling**
- Verleent **gespecialiseerde ondersteuning** aan de gehele geïntegreerde politie

## RCCU

- Volledige afhandeling van onderzoeken ernstige en georganiseerde **informaticacriminaliteit**
- **Ondersteuning** van partners bij de behandeling van informaticamateriaal en/of IT-omgeving (bijstand huiszoeking/verhoor/analyse/voorstel tot bijkomende technische ondersteuning/identificaties...)
- **R&D** – zoeken naar HighTec oplossingen ten behoeve van de operationele onderzoekers van andere afdelingen en/of CCU

# FCCU & RCCU: Organisatie

## FCCU

- Team **FORENSICS**
- Team **CYBERCRIME**
- Team **INTELLIGENCE**
- Team **R&D**

## RCCU

- De werking van de CCU kan **onderling verschillen** (personeel behorende tot een bepaald team/polyvalente rol, lokale expertise, permanentie, projecten...). Meer info kan je verkrijgen bij de unit(s) die je interesse wegdragen.
- De CCU leden kunnen deel uitmaken van **nationale expertise werkgroepen** of **projecten** (piloot, medewerker/lid)
- De HINP BS ICT is een politiefunctionaris met **operationele** bevoegdheden (officier van gerechtelijke politie), en dient in staat te zijn de hieraan gekoppelde opdrachten van een rechercheur uit te voeren

# PIJLERS CCU

## Computer Forensic

- Computers, netwerken, ICT-ondersteuning

## Mobile Forensic

- GSM, GPS, Automotive, Internet Of Things

## Cybercrime

- Hacking, Malware, Ransomware, Quick Reaction Force

## Internet investigations

- Open Source Intelligence, DarkWeb, oplichting, identificaties

## Image Forensic

# Werking CCU: Computer Forensics



Netwerkozoe-  
kingen  
(bedrijfsnetwerken /  
cloudservices...)

Huiszoekingen, verhoren  
ICT dossiers

Live Forensics



Automotive/Infotainment  
systems

Analyse beeldverwerking  
(bewakings/observatie  
camera's)

Analyse gegevensdragers



# Werking CCU: Mobile Forensics

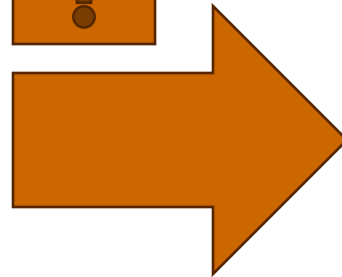
GSMs

SMARTPHONES

GPS  
TOESTELLEN

TABLETS

TRACKERS



## Gebruik van gespecialiseerde tools

- Ufed
- Oxygen
- Axiom Mobile

## Kraken toegangscodes

- Eigen methodes/labo

## Destructief onderzoek:

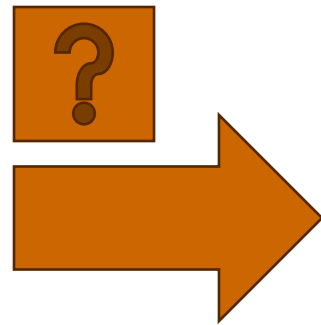
- JTAG & Chip Off



# Werking CCU: Cybercrime

Autonome onderzoeken  
Cybercrime

Analyse en technische  
bijstand in ICT crime



Nationale  
samenwerking

Internationale  
samenwerking

Medewerkingsplicht  
dienstverstrekkers &  
operatoren

Vorderingen  
magistratuur –  
bepalingen Wb  
Strafvordering

Politioneel

- akkoorden met buitenlandse operatoren
- buitenlandse politiediensten ism Europol - Interpol

Multilaterale verdragen

- Cybercrime Conventie Budapest
- Rechtshulpverzoeken

# CCU: Challenges

DarkWeb

Virtual  
currency &  
block chain

Malware

Decrypting

IOT

AI

Big Data

Talrijke projecten/werkgroepen in deze materies  
zijn lopende

# CCU: Opleidingen

## BASIC

- Voor alle CCU leden
- Gericht op niet informatici

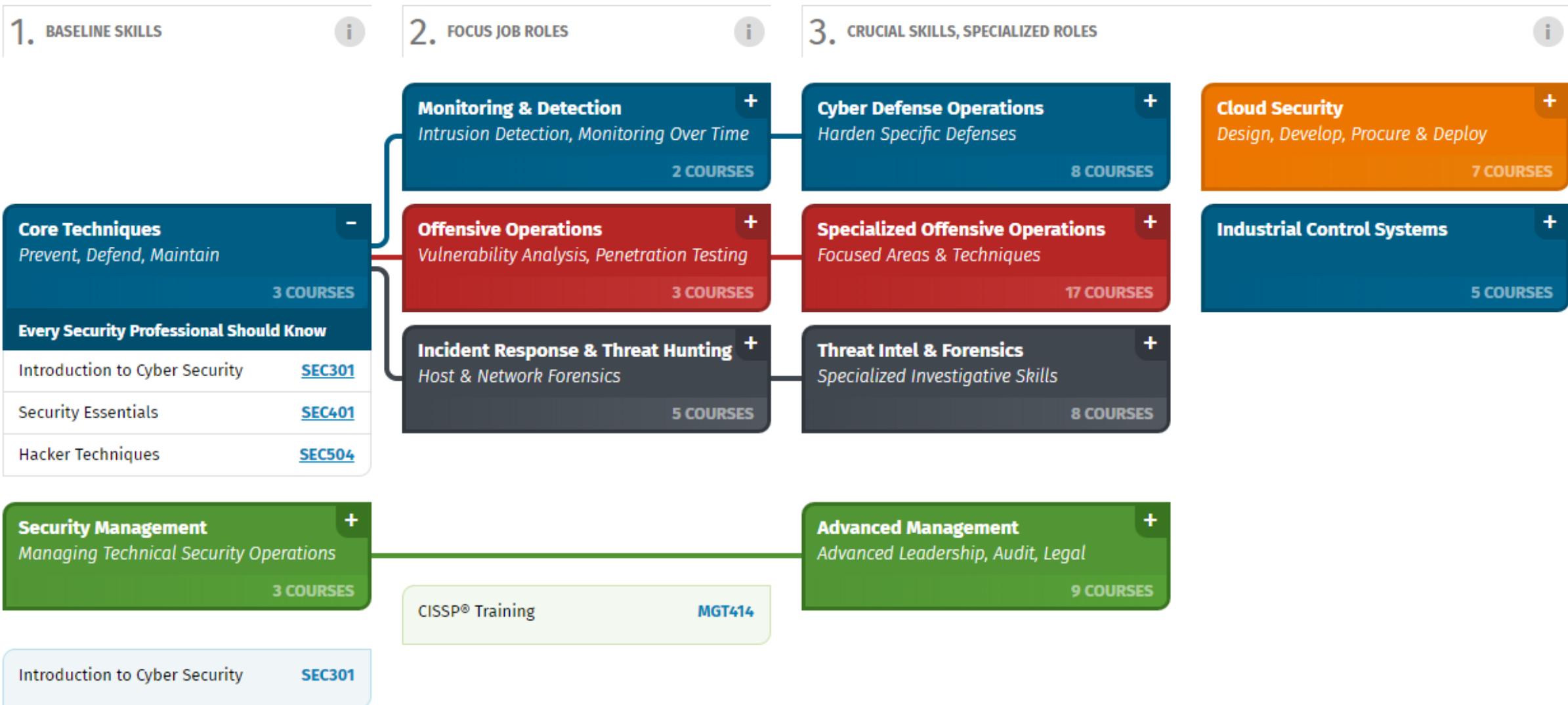
## INTERMEDIATE

- Alle CCU leden
- Brevet CCU (functionele opleiding)

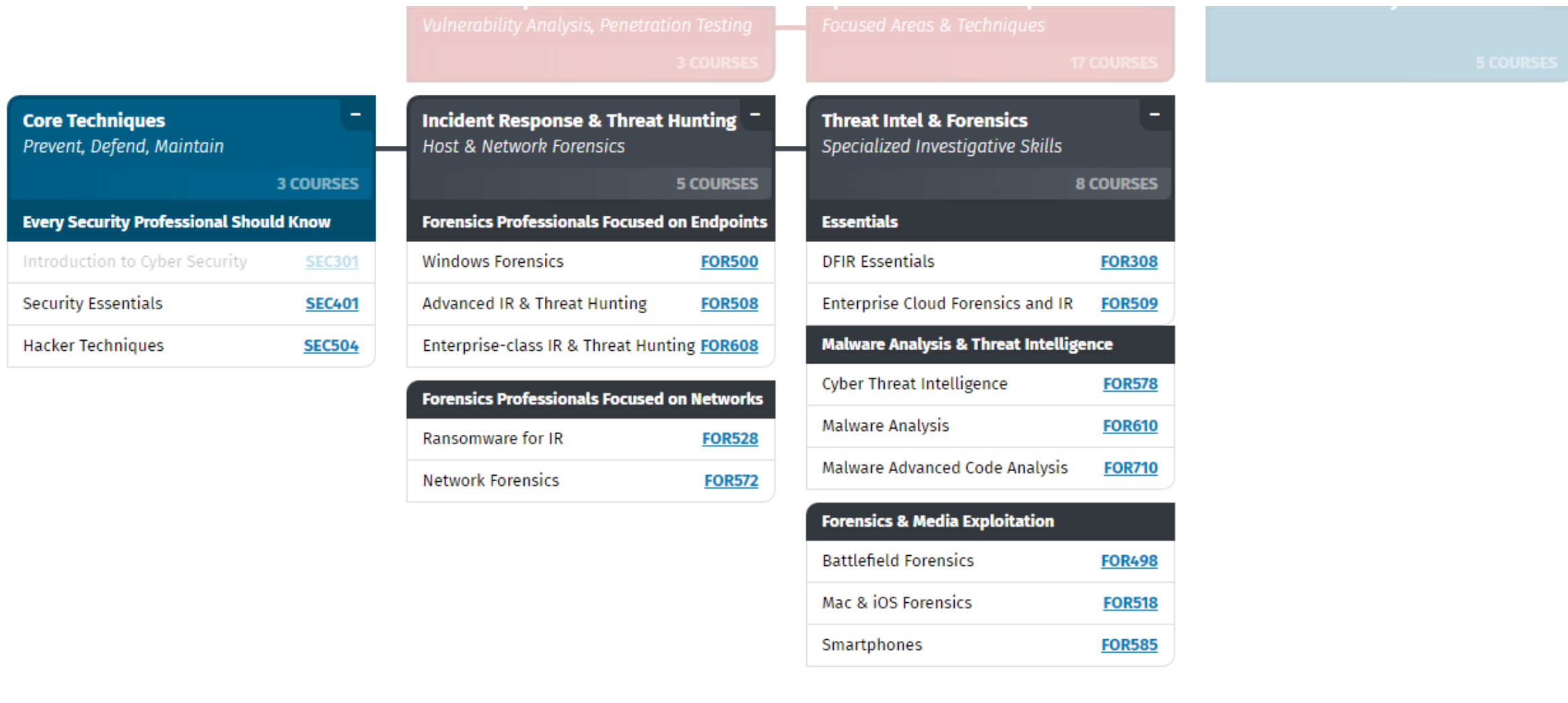
## EXPERT

- IT niche – Type Sans Institute ou gelijkwaardig
- Jaarlijks – Specifiek budget CCU

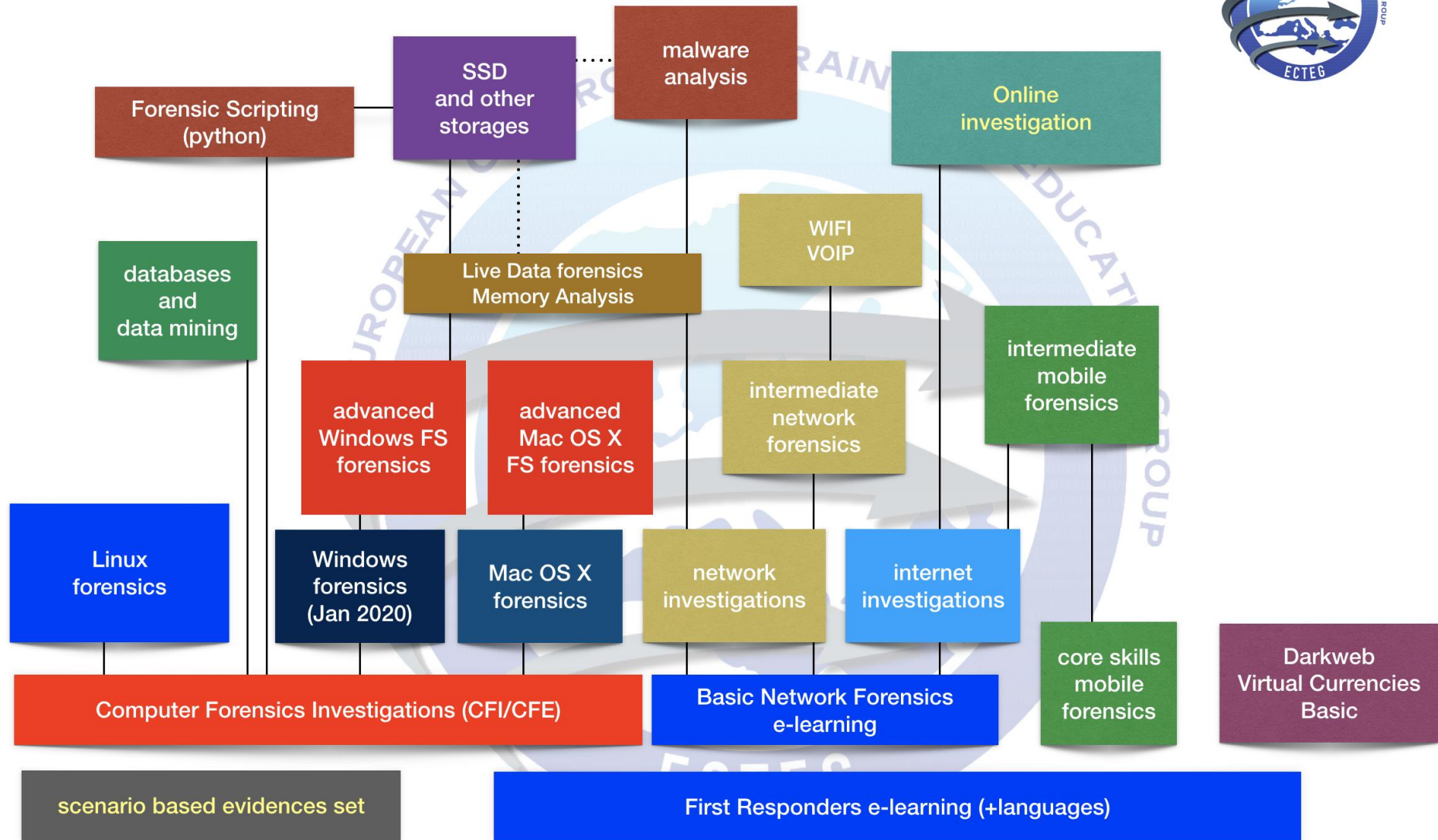
# SANS INSTITUTE



# SANS INSTITUTE



## ECTEG training materials



# CCU: Partners

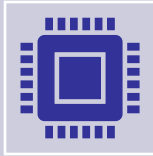
- Interne politie
  - PZ, FedPol (lucht, weg, haven), AIG, Comité P, FGP
- Magistraten
- Federale en regionale openbare diensten
  - Leger, sociale wetgeving, fiscus, waters&bossen
- Internationale instellingen
  - Europol, Interpol, Eurojust, Nato, buitenlandse politiediensten
- Publiek : CERT, IBPT
- Academische wereld (R&D)
- Privé : VBO, FebelFin, gespecialiseerde privéondernemingen

# CCU: Interactie

- De kracht van de CCU bestaat uit het aantal en de complementariteit van de profielen, alsook in de samenwerking tussen de verschillende ccu's.
- De CCU's beschikken over een potentieel aan experts in allerlei domeinen gerelateerd aan de werking, en dit over het volledige grondgebied.
- Iedere expertise is welkom en kan een plaats vinden binnen de CCU werking.



# CCU: Profielen



Medewerkers met een ict-opleiding (masters/bachelors)  
(operationeel/adviserend)  
(netwerkspecialisten/scada/electronica, linuxadepten...)



Politiemensen met ict skills, selfmade digitaal forensische  
onderzoekers



Complementariteit van de verschillende  
competentieprofielen is een noodzaak voor de goede  
werking - Operationele vaardigheden ↔ technische skills

# CCU: Gezochte kwaliteiten

Teamspirit

Autonomie en  
proactiviteit

Nieuwsgierig

Problem solver

Cartesiaans denken

Creatief

Sociaal

Bereidwillig/collegiaal

Abstractie kunnen  
maken van gevoelige  
content

Stressbestendig

Projectmatig kunnen  
werken

# CCU: Voorbeeld van een werkweek

Maandag

- Bijstand bij de **huiszoeking** door een politiezone in een zedendossier, vervolgens een dringende **analyse van het inbeslaggenomen informaticamateriaal**.

Dinsdag

- Extractie van de data op een **smartphone** en feedback aan magistraat

Woensdag

- Meeting met de **expertisegroep Automotive**

Donderdag

- Ontwikkeling van een Facebook **script** en vervolgens dringende interventie, in het kader van een agressie, op een **camerabewakingsstelsel**

Vrijdag

- Opstellen van een **PV**/rapport en **neerlegging van inbeslagnames** ter griffie

# Beroepsproef = test “basiskennis”

Test bestaande uit open vragen &/of meerkeuzevragen

En 6 assen:

- As 1: Hardware
- As 2: Operating systems
- As 3: Netwerken
- As 4: ICT-onderzoek
- As 5: Cybercrime
- As 6: Scripting

# Contact

[DGJ.Jobs@police.belgium.eu](mailto:DGJ.Jobs@police.belgium.eu)



Police Judiciaire Fédérale  
Federale Gerechtelijke Politie  
Föderale Kriminalpolizei



Contactformulier:

<https://forms.office.com/e/jN1Qap9hjH>

