



Aujourd'hui
Leader en formation

Demain
Leader du futur

Le brevet de direction comme un trampoline.





Bienvenue,

Aujourd'hui, découvrons ensemble comment la **formation** du **brevet de direction** vous prépare pour une carrière passionnante.

01

POURQUOI?

02

COMMENT?

03

QUOI?

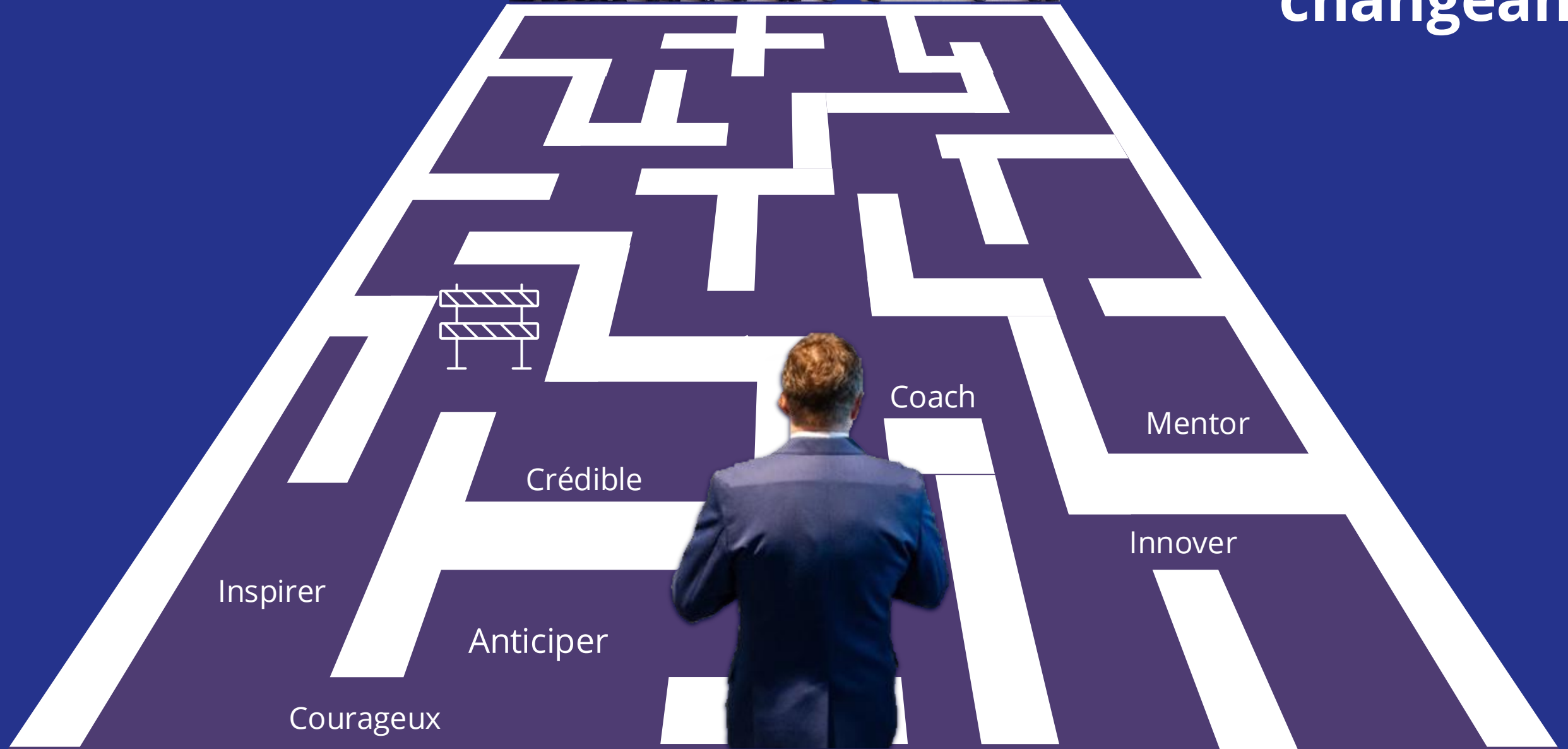


- AR du 12/10/2006 déterminant le brevet de direction requis pour la promotion au grade de commissaire divisionnaire de police
- Règlement de sélection et de formation du 26/09/2024
- Dossier d'agrément 2169 - Brevet de direction des commissaires divisionnaires

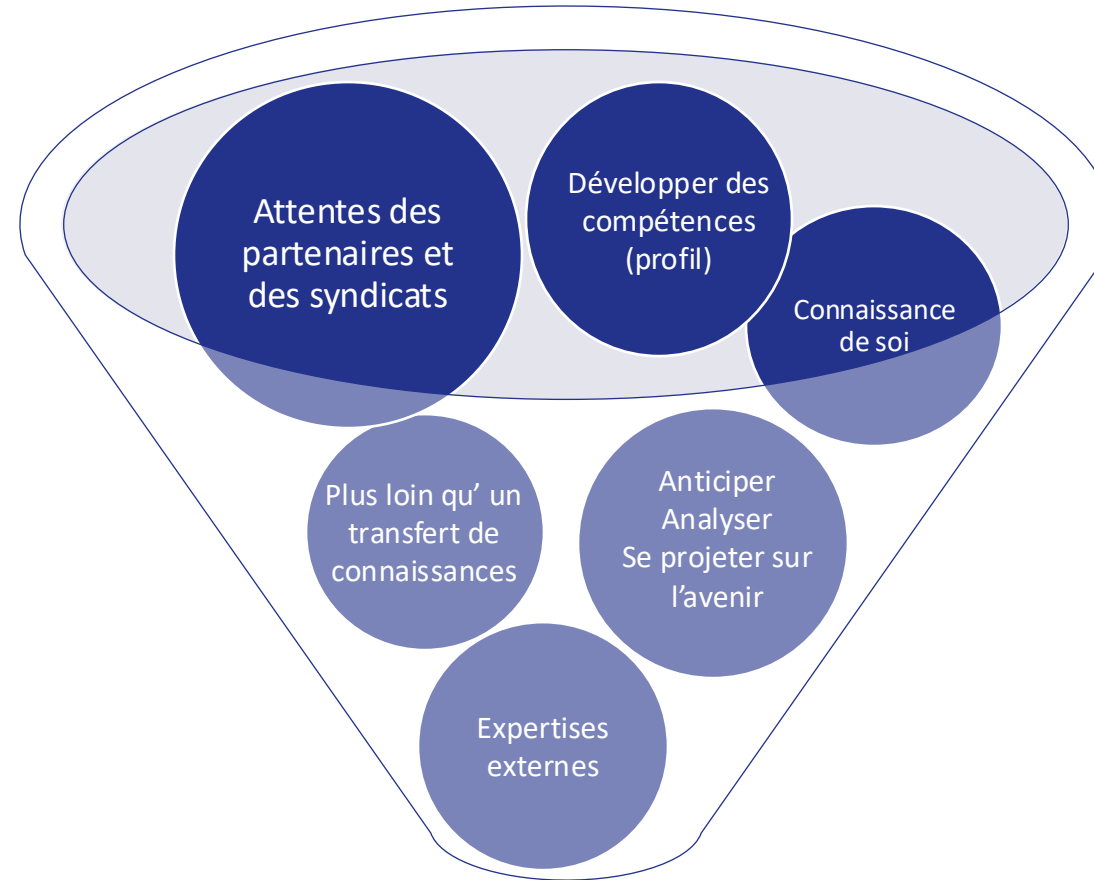
Les défis d'un leader



environnement
complexe et
changeant



Points d'intérêt – Evaluation des sessions précédentes



Le brevet de direction dans
sa **version actuelle**

Programme de formation



Direction et gestion d'une unité

- Coup d'envoi
- Leadership
- Communications
- Gestion du changement
- Bien-être
- Politique de sécurité
- Gestion des organisations
- Stratégie de police et modèles de gestion



Direction et coordination d'opérations

- Coopération internationale
- Stratégie de police et modèles de gestion



Développement personnel



Stage

- Choix du lieu de stage
- Analyse
- Améliorer l'unité
- S'améliorer
- Rapport de stage



Travail de groupe

- Tâche complexe

Programme de formation



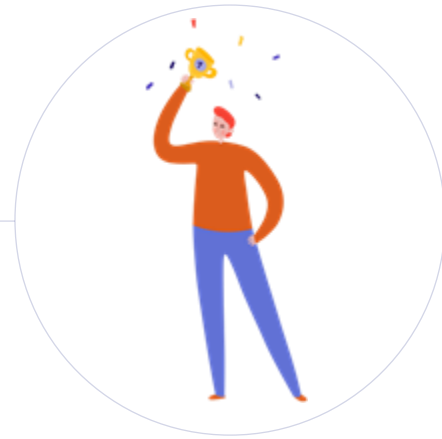
Direction et gestion d'une unité

- Coup d'envoi
- Leadership
- Communications
- Gestion du changement
- Bien-être
- Politique de sécurité
- Gestion des organisations
- Stratégie de police et modèles de gestion



Direction et coordination d'opérations

- Coopération internationale
- Stratégie de police et modèles de gestion



Développement personnel



Stage

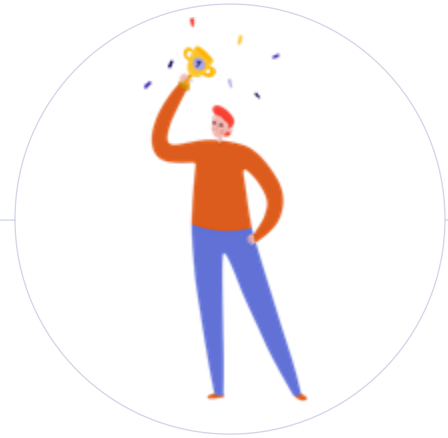
- Choix du lieu de stage
- Analyse
- Améliorer l'unité
- S'améliorer
- Rapport de stage



Travail de groupe

- Tâche complexe

Programme de formation



**Développement
personnel**



Stage

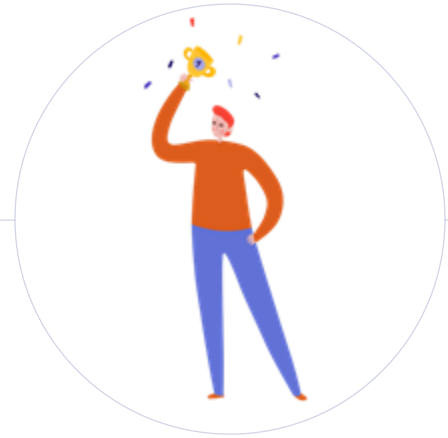
- Choix du lieu de stage
- Analyse
- Améliorer l'unité
- S'améliorer
- Rapport de stage



Travail de groupe

- Tâche complexe

Programme de formation



Développement personnel



Stage

- Choix du lieu de stage
- Analyse
- Améliorer l'unité
- S'améliorer
- Rapport de stage



Travail de groupe

- Tâche complexe



Coaching



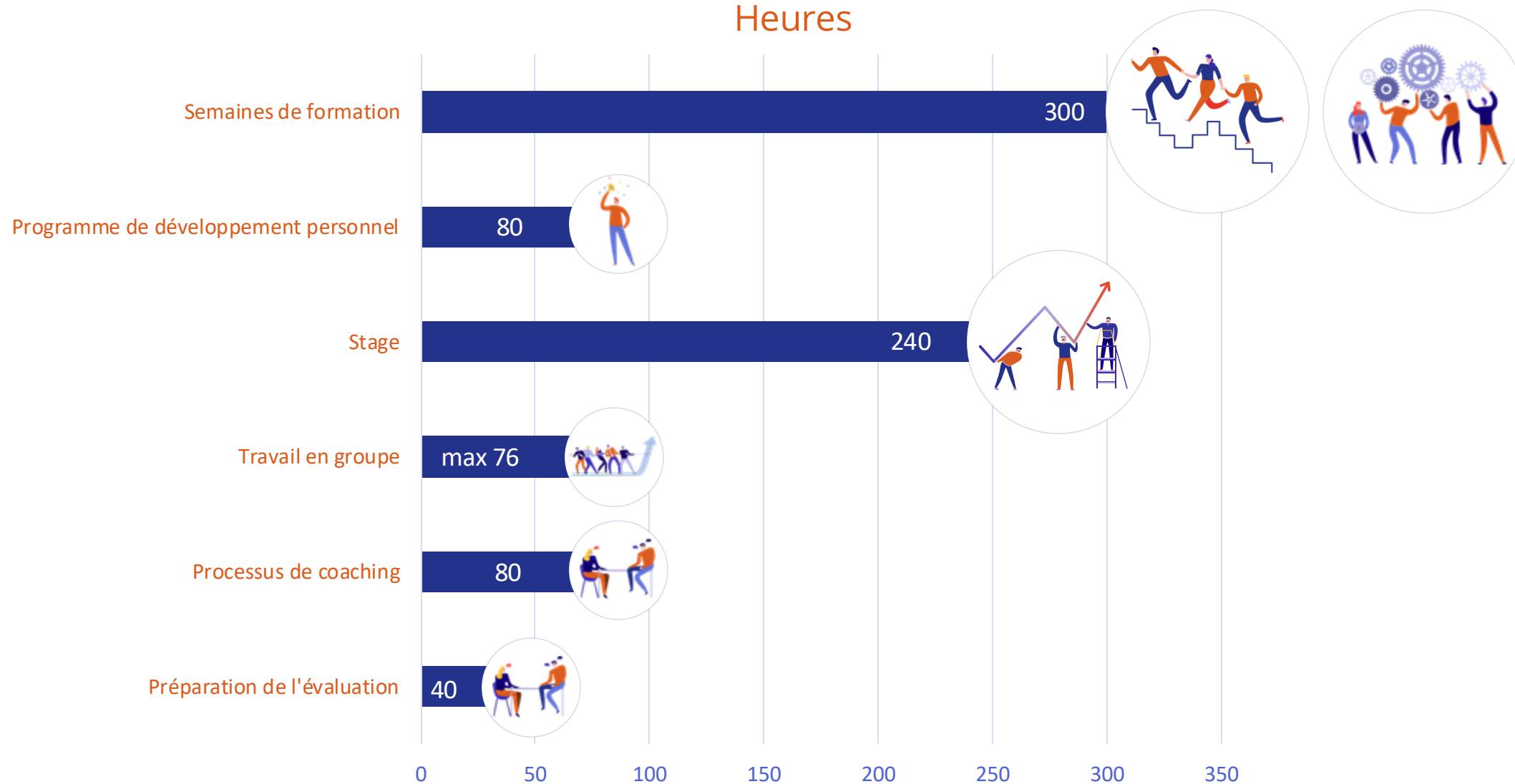
Préparation à l'examen

- Examen écrit
- Rapport d'activités de stage
- Examen oral

Durée de la formation



Heures



TÂCHES TÂCHES

- **Déclaration de leadership**
- **Document de politique**
- **Stage**
 - **Analyse**
 - **Proposition de solution**



INDIVIDUEL(LLE)

- Initiatives sur base d'une **analyse des risques psycho-sociaux**
- Etude de cas **international**
- Plan d'action sur base d'un rapport d'**organe de contrôle**
- Mission Management de **recherche**
- Mission OO événement de **grande envergure**



EN GROUPE

FORMATIF



CERTIFICATIF

- **Épreuve écrite** intégrée relative aux volets de formation
- **Épreuve orale** avec
 - **Défense de** l'épreuve écrite intégrée
 - des **questions** sur **la matière** reprise dans le **programme de formation**,
 - sur les **rapports d'activité**
 - sur le déroulement du **stage**

ÉVALUATION

CALENDRIER DE FORMATION



	2025							2026				
	06 Jui	07 Jul	08 Aûg	09 Sep	10 Oct	11 Nov	12 Déc	01 Jan	02 Fév	03 Mar	04 Avr	05 Mai
BLOC DE FORMATION 1	16/06/2025 -> 08/08/2025											
PAS DE FORMATION			11/08/2025 -> 22/08/2025									
BLOC DE FORMATION 2			25/08/2025 -> 17/10/2025									
PAS DE FORMATION					20/10/2025 -> 31/10/2025							
BLOC DE FORMATION 3						03/11/2025 -> 19/12/2025						
PAS DE FORMATION							22/12/2025 -> 02/01/2026					
PRÉPARATION AUX EXAMENS							06/01/2026 -> 27/02/2026					
EPREUVE ÉCRITE												
PRÉSENTATIONS DES DÉCLARATIONS DE LEADERSHIP ET DES TÂCHES COMPLEXES												
DÉFENSE DEVANT LE JURY												

Sous réserve de modifications

HARD
HARD
HARD
HARD

SOFT
SOFT
SOFT
SOFT

COMPÉTENCES

*De la **connaissance** à la **connexion** :
Une évolution vers une approche plus humaine*



Profil de compétences

Connaissances

1

Evolutions sociales, culturelles, politiques et administratives,
Techniques de management & de gestion,
L'approche intégrée et intégrale de la GNEP,
Mécanismes et partenaires en matière judiciaire,
Ses points forts et ses points à améliorer.

2

Aptitudes

Délivrer une police d'excellence (COP, EFQM, prévention, ...)
Diriger des dirigeants du niveau tactique et opérationnel,
Transformer un service,
Motiver, coacher, inspirer, influencer, reconnaître le travail,
décider, gérer, écouter, déléguer, développer la notion
d'exemple et l'esprit d'initiative ...

3

Attitudes

Être un modèle,
Faire preuve d'autorité légale,
Travailler dans des situations d'incertitude et de stress,
Être conscient du rôle de la police dans la société
Être conscient de ses forces et faiblesses dans sa manière d'apprendre
Se remettre en question, avoir une réflexion critique

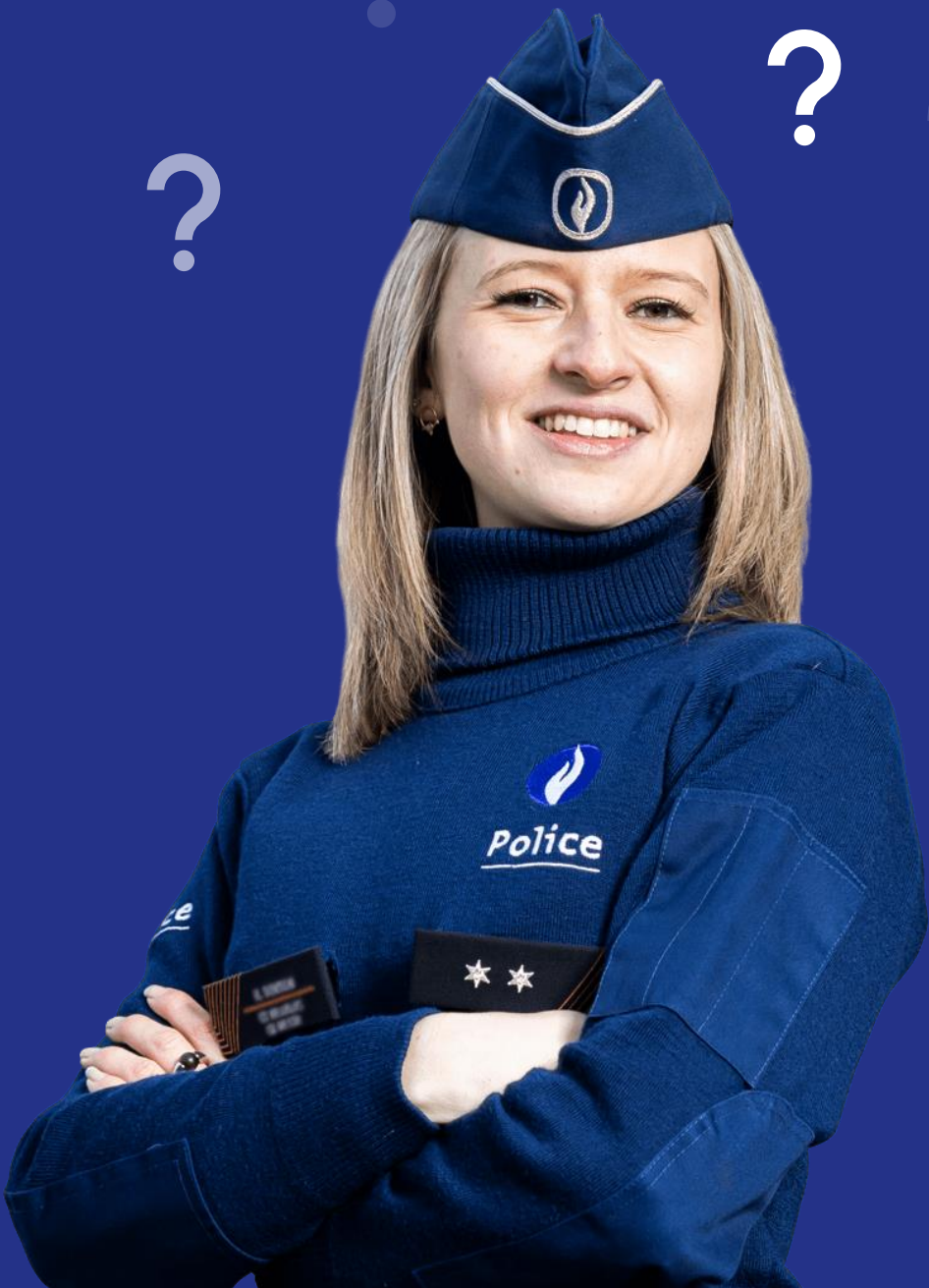
4

Potentiel

Se former de façon permanente,
Se tenir au courant des évolutions,
Développer les aptitudes liées aux domaines de responsabilités au niveau stratégique.



CANDIDATS | SESSION 2024 - 2025 - 2026



Questions?

Drp.Academy.Brevet@Police.Belgium.eu

- Quand commencera la formation ?
- Quel est mon statut pendant la durée de la formation ?



*Votre chemin vers le **leadership** commence aujourd'hui.*

*Avec le brevet de direction
Vous êtes **l'architecte** d'une **société plus sûre**.*



Federale Politie
Police Fédérale





*Les dirigeants de demain voient plus loin qu'aujourd'hui. Investissez dans leur formation, investissez dans notre **sécurité**.*



Police Fédérale
Federale Politie

